
NOCERA UMBRA



Calendario 2005

Caro lettore,

la toponomastica urbana, e Nocera Umbra non fa eccezione, è lo strumento con cui una comunità fa i conti con la propria storia.

I nomi delle vie e delle piazze rispecchiano le trasformazioni dei secoli precedenti.

Dal 1810 (epoca napoleonica) ad oggi, la toponomastica ha seguito l'evoluzione dei tempi: prima rivoluzionaria, poi papalina, quindi risorgimentale, fascista ed infine democratica.

Ogni epoca ha voluto (o tentato) di imprimere la sua impronta, i governi che si sono succeduti hanno celebrato in tal modo se stessi.

I mutamenti toponomastici sono stati, a volte, così veloci che non sono stati recepiti dall'apparato amministrativo e vecchie denominazioni sono ancora visibili sui muri accanto alle nuove.

Un sostrato medievale è, comunque, tuttora presente in vari toponimi: Sasso e Torre Vecchia - che erano due dei quattro quartieri (gli altri erano S.Spirito e il Borgo) in cui era organizzata la vita medievale di Nocera - Cisterna Tonda, gli Orti, Ortaccio, le Scalette, il Forno, il Fossatello .

Sono invece scomparsi Piazza Grande e Piazza del Mercato, sostituite, rispettivamente da Piazza Caprera e Piazza Matteotti.

Una parte considerevole delle vie è dedicata a personaggi locali o legati alla vita nocerina: Via Camilli ('600), Sassaioli ('800), Blasi e Bisleri ('900). Pontani ha sostituito il Borgo Piccolo, Lucari Le Piagge, Dominici Via dell'Ospedale.

Un nucleo significativo di intitolazioni è ispirato a poeti che hanno cantato la "Città delle acque" (Alinda Bonacci, Francesco Redi) o hanno villeggiato ai Bagni (Vincenzo Monti e Luigi Pirandello).

Hanno resistito e costituiscono ancor oggi il nocciolo della toponomastica i nomi di origine ecclesiastica o comunque riferibili alla spiritualità che ha scandito per secoli la vita di molti nocerini: i santi Rinaldo, Felicissimo, Giovanni, Paolo, Martino e Filippo, il vescovo Varino Favorino, il Seminario.

La storia della seconda guerra mondiale, con il suo carico di lutti, eroismi e tragedie, ha lasciato il segno con titoli emblematici come via Martiri della libertà (già Collecchie) e Piazza medaglie d'oro. Via del Teatro ricorda l'omonima costruzione, piccolo tempio dell'arte drammatica e della commedia, oggi finalmente in fase di recupero dopo decenni di oblio. Lo spazio non mi consente altre considerazioni: buona lettura.

Mario Centini

GENNAIO 2005

- ☐ 1 S MARIA MADRE DI DIO
- 2 D S. Basilio e S.Gregorio N.
- 3 L S. Genoveffa
- 4 M S. Ermete e S.Fausta
- 5 M S. Amelia e S.Nazario
- ☐ 6 G EPIFANIA DEL SIGNORE
- 7 V S. Raimondo di Penafort
- 8 S S. Luciano e S.Severino
- 9 D S.Giuliano di Antiochia
- 10 L S.Aldo
- 11 M S.Igino
- 12 M S. Probo
- 13 G S.Ilario di Poitiers
- 14 V S.Felice da Nola
- 15 S S. Efisio e S.Mauro
- 16 D S. Marcello e S.Tiziano
- 17 L S.Antonio Abate
- 18 M S. Prisca e S.Liberata
- 19 M S.Mario
- 20 G S.Sebastiano
- 21 V S.Agnese
- 22 S S.Vincenzo di Saragozza
- 23 D S.Emereziana
- 24 L S.Francesco di Sales
- 25 M Conversione di S.Paolo
- 26 M SS. Tito e Timoteo
- 27 G S.Angela Merici
- 28 V S.Tommaso d'Aquino
- 29 S S. Costanzo e S.Valerio
- 30 D S. Martina e S.Giacinta
- 31 L S. Giovanni Bosco

V. Amedeo (Principe) (da v. Le Mura a v. Pontani)

V.le Belgi (dei) (da P.za Matteotti ai Portici di S.Filippo)



v.le dei belgi.jpg

Largo Bisleri Felice (da V.Flaminia a P.za Umberto I)



largo bisleri.jpg

FEBBRAIO 2005

- 1 M S. Severo di Ravenna
 2 M Presentazione del Signore
 3 G S. Biagio e S. Oscar
 4 V S. Gilberto
 5 S S. Agata
 ●6 D M S. Rinaldo
 7 L SS Teodoro, Riccardo ed Eugenia
 8 M S. Onorato
 ☐ 9 Le Ceneri
 10 G S. Arnaldo e S. Scolastica
 11 V B.V. Maria di Lourdes
 12 S SS. Eulalia e Pamela
 ●13D S Archelao e S. Maura
 14 L S Valentino e SS Cirillo e Metodio
 15 M SS Faustino e Giovita
 16 M S. Giuliana
 17 G S. Marianna
 18 V S. Simeone e Beato Angelico
 19 S S Corrado e S. Mansueto
 ●20 D B. Giacinta di Fatima
 21 L S. Pier Damiani
 22 M S. Isabella
 23 M S. Renzo e S. Policarpo
 24 G S. Sergio
 25 V S. Romeo e S. Gerlando
 26 S S. Costanza e S. Nestore
 ●27 D S. Gabriele dell'Addolorata
 28 L S. Osvaldo e S. Romano

Largo Blasi Vincenzo (da Porta Vecchia a C.so Vittorio Emanuele II)



largo blasi.jpg

V. Bonacci Brunamonti Alinda

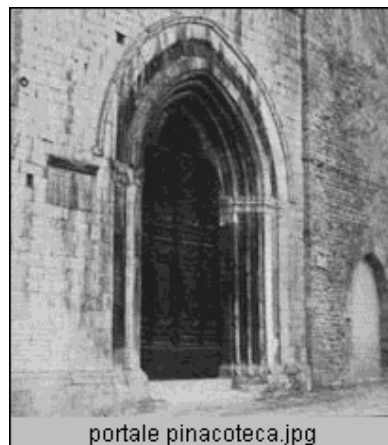
(da V.S. Paolo a V. Le Case)

Già v. della Valle

V. Camilli Annibale (trav. C.so Vittorio Emanuele II)

P.za Caprera (da C.so Vittorio Emanuele II a V. Pontani)

Già P.za Grande



portale pinacoteca.jpg

MARZO 2005

- 1 M S.Albino e S.Leoluca
- 2 M S. Eraclio e S.Lucio
- 3 G S.Tiziano e S.Camilla
- 4 V S.Casimiro
- 5 S S.Adriano
- 6 D S.Marciano
- 7 L SS. Perpetua e Felicita
- 8 M S.Giovanni di Dio
- 9 M S.Francesca Romana
- 10 G S.Simplicio
- 11 V S.Costantino
- 12 S S.Massimiliano
- 13 D S.Eufrasia
- 14 L S.Matilde
- 15 M S.Luisa
- 16 M S.Eriberto
- 17 G S.Patrizio
- 18 V S.Salvatore e S.Cirillo di G
- 19 S S.Giuseppe
- 20 D S.Claudia e S.Alessandra
- 21 L S.Serapione
- 22 M S.Lea
- 23 M S.Vittoriano
- 24 G S.Romolo e S.Caterina S.
- 25 V Annunciazione del Signore
- 26 S S.Emanuele e S.felice
- 27 D Pasqua di Resurrezione
- 28 L dell'Angelo
- 29 M S.Secondo
- 30 M S.Amedeo e S.Leonardo
- 31 G S.Beniamino e S.Amos

V. Case (le) (da V.Bonacci Brumanonti a V.Flaminia)**V. Cisterna Tonda** (da P.za Torre Vecchia a C.So Vittorio Emanuele II)**V. Dominici Giovanni** (da P.za Caprera a P.za del Seminario)
Già Via dell'Ospeale Vecchio

APRILE 2005

- 1 V S.Ugo
 2 S S.Francesco di Paola
 ● 3D S.Riccardo e S.Sisto I papa
 4 L S.Isidoro
 5 M S.Didimo e S.Vincenzo Ferrer
 6 M S.Celestino I e S.Virginia
 7 G S.Ermanno
 8 V S.Giulia e S.Alberto
 9 S S.Gualtiero
 ●10 D S. Ezechiele
 11 L S.Gemma
 12 M S.Zeno
 13 M S.Martino I e S.Ida
 14 G S.Lamberto e S.Abbondio
 15 V S.Anastasia
 16 S S.Bernadette Soubirous
 ●17 D S. Aniceto
 ☐ 18 L S.Galdino
 19 M S.Emma e S.Leone IX Papa
 20 M S.Adalgisa e S.Sara
 21 G S.Anselmo d'Aosta
 22 V S.Leonida e S.Giacomo
 23 S S.Giorgio
 ●24 D S.Fedele
 ☐ 25 L S.Marco Evangelista
 26 M S.Marcellino
 27 M S.Zita e S.Liberale
 28 G S.Valeria
 29 V S.Caterina da Siena
 30 S S.Pio v papa e S.Giuseppe Cottolengo

V. Forno (il) (da V. Le Mura a V. Amedeo)



V. Fossatello (trav C.so Vittorio Emanuele II)



MAGGIO 2005

- 1 D S.Giuseppe Artigiano
- 2 L S.Cesare e S.Anastasio
- 3 M SS.Filippo e Giacomo Apostoli
- 4 M S.Fulvio e S.Ciriaco
- 5 G S.Silvano e S.Irene di Lecce
- 6 V S.Domenico Savio
- 7 S S.Flavia
- 8 D S.Vittore
- 9 L S.Isaia Profeta e S.Pacomio
- 10 M S.Antonino
- 11 M S.Fabio
- 12 G S.Rossana e SS.Nereo e Achilleo
- 13 V S.Domenica e B.V. di Fatima
- 14 S S.Mattia apostolo
- 15 D S.Torquato
- 16 L S.Ubaldo
- 17 M S.Pasquale
- 18 M S.Vincenza
- 19 G S.Celestino V papa
- 20 V S.Bernardino da Siena
- 21 S S.Vittorio
- 22 D SS. Trinità e S.Rita da Cascia
- 23 L S.Desiderio
- 24 M S.Maria Ausiliatrice
- 25 M S.Sofia
- 26 G S.Filippo Neri
- 27 V S.Liberio
- 28 S S.Emilio
- 29 D Corpus Domini
- 30 L S.Ferdinando e S.Giovanna d'Arco
- 31 M Visitazione B.V.M.

V. Garibaldi Giuseppe (da V.Flaminia
a V. Maestà del Picchio)



edicola-particolare.jpg

V. Lucari Renato (trav C.so Vittorio
Emanuele II)
Già V. Le Piagge



una vecchia targa.jpg

V. Maestà del Picchio (da
V.Garibaldi a V. Monte Pennino)

GIUGNO 2005

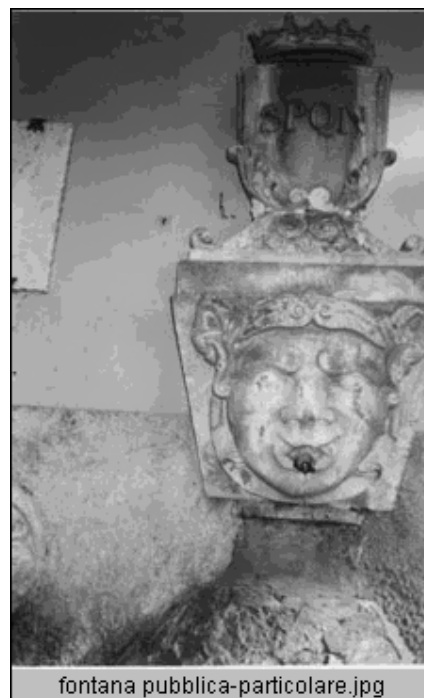
- 1 M S.Giustino e S.Fortunato
- ☐ 2 G S.Erasmo
- 3 V Sacro Cuore di Gesù
- 4 S S.Quirino
- 5 D S.Bonifacio
- 6 L S.Norberto
- 7 M S.Geremia
- 8 M S.Medardo
- 9 G S.Efrem
- 10 V SS Massimo e Vittorino e S.Diana
- 11 S S.Barnaba apostolo
- 12 D S.Onofrio e S.Guido
- 13 L S.Antonio da Padova
- 14 M S.Eliseo profeta
- 15 M S.Vito e S.Germana Cousin
- 16 G S.Aureliano
- 17 V S.Ranieri e S.Adolfo
- 18 S S. Gregorio Barbarigo
- 19 D SS. Gervasio e Protasio
- 20 L S.Ettore e SS Silverio e Ormisda
- 21 M S.Luigi Gonzaga
- 22 M S.Paolino da Nola
- 23 G S.Agrippina e S.Lanfranco
- 24 V Natività di S.Giovanni Battista
- 25 S S.Guglielmo e S.Vigilio
- 26 D S.Rodolfo
- 27 L S.Cirillo d'Alessandria
- 28 M S.Attilio e S.Ireneo
- 29 M SS Pietro e Paolo
- 30 G SS Primi martiri

V. Martiri della Libertà (da V.Garibaldi a V.Septempedana)
Già V.Bagni e V.Collecchie



mattatoio.jpg

P.za Matteotti Giacomo (da P.za Umberto I a Porta Vecchia)
Già P.za del Mercato



fontana pubblica-particolare.jpg

P.za Medaglie d'oro (da Porta Garibaldi a V.Garibaldi)
Già Foro Boario

LUGLIO 2005

- 1 V S.Gallo e S.Aronne
- 2 S S.Urbano
- 3 D S.Tommaso apostolo
- 4 L S.Eliana
- 5 M S.Antonio Maria Zaccaria
- 6 M S.Maria Goretti
- 7 G S.Claudio e S.Gaetano
- 8 V SS Aquila e Priscilla e S.Edgardo
- 9 S S.Letizia e S.Veronica Giuliani
- 10 D S.Ulderico, S.Rufina
- 11 L S.Benedetto
- 12 M SS. Ermagora e Fortunato
- 13 M S.Enrico
- 14 G S.Camillo de Lellis
- 15 V S.Bonaventura
- 16 S B.V. del Monte Carmelo
- 17 D S.Marcellina e S.alessio
- 18 L S.Federico e S.Arnolfo di Metz
- 19 M S.Arsenio e S.Simmaco
- 20 M S.Elia profeta e S.Aurelio
- 21 G S.Lorenzo da Brindisi
- 22 V S.Maria Maddalena
- 23 S S.Brigida
- 24 D S.Cristina di Bolsena
- 25 L S.Giacomo apostolo
- 26 M SS Anna e Gioacchino
- 27 M S.Liliana
- 28 G SS Nazario e Celso
- 29 V S.Marta
- 30 S S.Leopoldo
- 31 D S.Ignazio di Loyola

V. Monti Vincenzo (da C.so Vittorio Emanuele II a P.za del Seminario)
Già V. delle Scuole



v.monti.jpg

V. Mura (le) (da P.za Medaglie d'oro a V. S.Giovanni)



v.le mura.jpg

V. Ortaccio (trav C.so Vittorio Emanuele II)

V. Orti (degli)

V.le Pini (dei) (da V. Flaminia al Cimitero Urbano)
Già v. del Cimitero

AGOSTO 2005

- 1 L S.Alfonso de' Liguori
- 2 M S.Eusebio e S.Rutilio
- 3 M S.Lidia
- 4 G S.Nicodemo
- 5 V S.Osvaldo
- 6 S Trasfigurazione del Signore
- 7 D S.Gaetano e S.Sisto II
- 8 L S.Erminia
- 9 M S.Fermo
- 10 M S.Lorenzo
- 11 G S.Chiara d'Assisi
- 12 V S.Ercolano
- 13 S SS.Ippolito e Ponziano
- 14 D S.Alfredo e S.Kolbe
- 15 L Assunzione della B.V.M.
- 16 M S.Rocco
- 17 M S.Giacinto
- 18 G S.Elena
- 19 V S.Mariano
- 20 S S.Bernardo
- 21 D S.Cristoforo e S.Pio X papa
- 22 L S.Fabrizio
- 23 M S.Rosa da Lima
- 24 M S.Bartolomeo apostolo
- 25 G S.Lodovico
- 26 V S.Alessandro e S.Bonifacio
- 27 S S.Monica
- 28 D S.Agostino
- 29 L Martirio S.Giovanni Battista
- 30 M S.Gaudenzio
- 31 M S.Aristide e S.Abbondio

V. Pirandello Luigi (trav
V.Flaminia)

V. Pontani Tullio (da C.so Vittorio
Emanuele II a P.za Caprera)
Già Borgo Piccolo



v.pontani.jpg

Portico S.Filippo (da Largo Blasi a
P.za S.Filippo)



portico s.filippo.jpg

SETTEMBRE 2005

- 1 G S.Egidio
- 2 V S.Zenone e S.Mosè
- 3 S S.Gregorio Magno
- 4 D S.Rosalia
- 5 L S.Vittorino
- 6 M S.Umberto e S.Zaccaria
- 7 M S.Regina
- 8 G Natività B.V. Maria
- 9 V S.Pietro Claver
- 10 S S.Pulcheria
- 11 D SS. Proto e Giacinto
- 12 L S.Guido
- 13 M S.Giovanni Crisostomo e S.Maurilio
- 14 M Esaltazione S.Croce
- 15 G B.V. Maria Addolorata
- 16 V S.Cornelio
- 17 S S.Roberto Bellarmino
- 18 D S.Lamberto e S.Eustorgio
- 19 L S.Gennaro
- 20 M S.Candida
- 21 M S.Matteo Evangelista
- 22 G S.Maurizio
- 23 V S.Lino I e S.Pio da Pietrelcina
- 24 S S.Pacifico
- 25 D S.Aurelia
- 26 L SS Cosma e Damiano
- 27 M S.Vincenzo de' Paoli
- 28 M S.Venceslao
- 29 G SS. Michele, Gabriele e Raffaele
- 30 V S.Gerolamo

V. Redi Francesco (trav V.le dei Pini)

P.za S.Filippo (da Portico S.Filippo a V.S.Martino)

V. S.Giovanni (da V.le le Mura a P.za Caprera)

V. S.Martino (da P.za S.Filippo a Porta S.Martino)



lavatoio pubblico.jpg

V. S.Paolo (da P.Umberto I a V.Flaminia)

Già v. dei Cappuccini

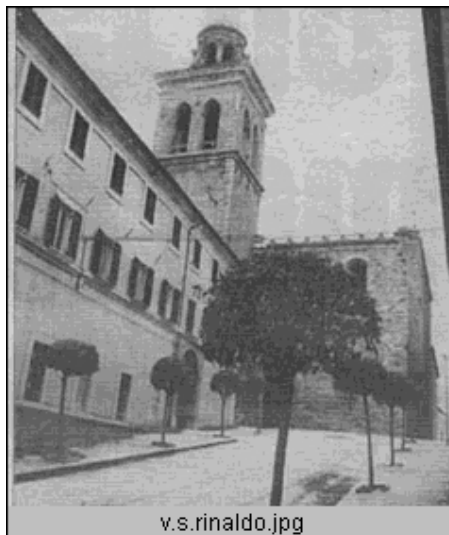


ex stazione posta.jpg

OTTOBRE 2005

- 1 S S.Teresa di Gesù Bambino
- 2 D SS Angeli Custodi
- 3 L S.Gerardo
- 4 M S.Francesco d'Assisi
- 5 M S.Placido
- 6 G S.Bruno abate
- 7 V B.V.M. del Rosario
- 8 S S.Benedetta
- 9 D S.Abramo
- 10 L S.Daniele
- 11 M S.Emanuela e B.Giovanni XXIII
- 12 M S.Serafino
- 13 G S.Edoardo e S.Romolo
- 14 V S.Callisto I papa
- 15 S S.Teresa d'Avila
- 16 D S.Gallo
- 17 L S.Ignazio d'Antiochia
- 18 M S.Luca Evangelista
- 19 M S.Laura
- 20 G S.Adelina e S.Irene
- 21 V S.Orsola
- 22 S S.Donato
- 23 D S.Giovanni da Capestrano
- 24 L B. Luigi Guanella
- 25 M S.Daria e S.Crispino
- 26 M S.Evaristo
- 27 G S.Delia e S.Fiorenzo
- 28 V SS Simone e Giuda apostoli
- 29 S B.Michele Rua e S.Ermelinda
- 30 D S.Germano
- 31 L S.Lucilla e S.Quintino

V. S.Rinaldo (da P.za Caprera al Duomo)



v.s.rinaldo.jpg

V. Sassaioli Luigi (trav C.so Vittorio Emanuele II)

V. Sasso (il) (trav. C.so Vittorio Emanuele II)



v.il.sasso.jpg

NOVEMBRE 2005

- 1 M Tutti i Santi
- 2 M Commemorazione dei defunti
- 3 G S.Silvia
- 4 V S.Carlo Borromeo
- 5 S S.Zaccaria
- 6 D S.Leonardo
- 7 L S.Ernesto
- 8 M S.Goffredo
- 9 M S.Dora
- 10 G S.Leone Magno
- 11 V S.Martino di Tours
- 12 S S.Renato
- 13 D S.Diego
- 14 L S.Alberico
- 15 M S.Alberto Magno
- 16 M S.Giuseppe Moscati
- 17 G S.Elisabetta d'Ungheria
- 18 V Dedicazione Basiliche SS.Pietro e Paolo
- 19 S S.Fausto
- 20 D Cristo Re
- 21 L Presentazione B.V.M.
- 22 M S.cecilia
- 23 M S.Clemente
- 24 G S.Prospero e S.Flora
- 25 V S.Caterina d'Alessandria
- 26 S S.Delfina
- 27 D S.Virgilio
- 28 L S.Bianca
- 29 M S.Saturnino
- 30 M S.Andrea

V. Scalette (delle)

V. Scuole (delle) (da V. S.Paolo a V.Flaminia)



P.za Seminario (del) (da V.Monti a V.S.Rinaldo)

V. Teatro (del) (trav C.so Vittorio Emanuele II)

V. Timo (del) (da V.Flaminia a V.le dei Pini)

P.za Torre Vecchia (da V.Pontani a V.Cisterna Tonda)
Già P.za dell'Arengo



DICEMBRE 2005

- 1 G S.Eligio
- 2 V S.Viviana
- 3 S S.Francesco Saverio
- 4 D II D'Avvento
- 5 L S.Giulio
- 6 M S.Nicola di Bari
- 7 M S.Ambrogio
- 8 G Immacolata Concezione
- 9 V S.Siro
- 10 S B.V. di Loreto
- 11 D III d'Avvento
- 12 L S.Amalia
- 13 M S.Lucia
- 14 M S.Venanzo
- 15 G S.Cristiana
- 16 V S.Adelaide
- 17 S S.Lazzaro
- 18 D IV d'Avvento
- 19 L S.Dario
- 20 M S.Macario
- 21 M S.Temistocle
- 22 G S.Flaviano
- 23 V S.Vittoria
- 24 S S.Adele
- 25 D Natività del Signore
- 26 L S.Stefano
- 27 M S.Giovanni Evangelista
- 28 M SS Innocenti martiri
- 29 G S.Davide
- 30 V S.Eugenio
- 31 S S.Silvestro I papa

P. za Umberto I (da P.za Matteotti a Porta Garibaldi)

C.so Vittorio Emanuele II (da Largo Blasi a P.za Caprera)
Già Borgo Grande

